

Menüplan

03. - 07. Februar 2025

Unsere MitarbeiterInnen informieren Sie gerne über allergene Zutaten in den Speisen.
Bei Fragen wenden Sie sich bitte an: backkunst@jaw.at. **Änderungen vorbehalten**

**koch
kunst**



**zusammen:
arbeit**
JUGEND AM WERK

Jugend am Werk Sozial:Raum GmbH
Werkstätte und Tagesstruktur Kuefsteingasse
Kuefsteingasse 38, 1140 Wien
Tel: +43 1 982 21 74, Fax: +43 1 982 21 74 - 23
Email: ws-kuefsteingasse@jaw.at

Montag

Dienstag

Mittwoch

Donnerstag

Freitag

M 1

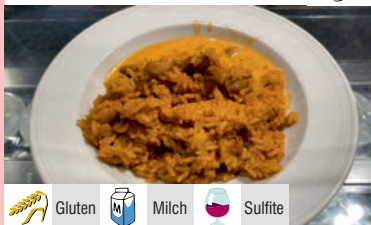
Ricotta-Tortelloni
mit Schinken-Tomaten-
Soße, Parmesan
und Salat



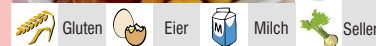
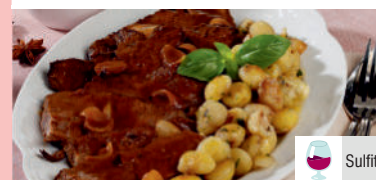
Gegrilltes
Hühner-filet mit Haut,
Pommes, Gemüse
und Salat



Reis-fleisch
mit Paprika-soße
und Salat



Port-wein-Rinds-braten
geschmort mit Gnocchi,
Preisel-beeren
und Salat



Gebackenes Fisch-filet
mit Erdäpfel-salat



M 2

Ricotta-Tortelloni
mit Tomaten-soße,
Parmesan
und Salat



Gebratene
asiatische Nudeln
mit Salat



Reis mit Tofu,
Gemüse und
Paprika-soße,
dazu Salat



Champignon-
Wurzel-Rahm-soße
mit Gnocchi
und Salat



Brokkoli-Käse-strudel
mit Kräuter-
Knoblauch-Soße

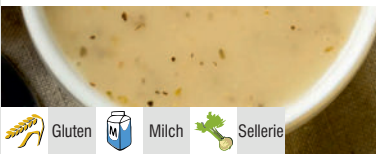


Bananen-Schoko-
Joghurt



Nachspeise

Knoblauch-
creme-suppe



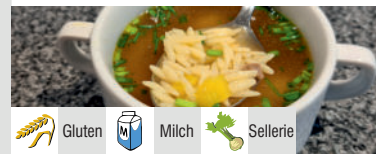
Vorspeise

Mehlspeise



Nachspeise

Rind-suppe
mit Einlage



Vorspeise

Obst



Nachspeise

Die Herkunft unserer Zutaten



Liebe Gäste,

wir informieren Sie hiermit über die Herkunft der in unseren Speisen verwendeten Zutaten in den Bereichen Fleisch, Milch und Milchprodukte und Eier.



**zusammen:
arbeit**

JUGEND AM WERK

Tagesstruktur Kuefsteingasse
E-Mail: backkunst@jaw.at



Fleisch

Rind	100 %	aus Österreich
Schwein	100 %	aus Österreich
Geflügel	100 %	aus Österreich
Wurstwaren	100 %	aus Österreich



Milch und Milchprodukte

Milch 100 % Österreich
Weitere Molkereiprodukte, wie Käse, Topfen, usw. ... wie folgt:

Österreich:	72 %	Griechenland:	17%
Deutschland:	6 %	Nicht EU:	0%
Italien:	6 %	Frankreich:	0%



Eier

Pasteurisiertes Flüssig-Ei aus folgenden Herkunftsländern:

Österreich:	100 %	Deutschland:	0 %
Italien:	0 %		

Umsetzung in % bezogen auf 06/24